

2024年最初のすまいのレシピとなります。女性向けに出来る限りわかりやすくと思いつ婦で作っておりますがいかがでしょうか？今年も頭をひねりながら大事に作っていきますので毎号お読み頂ければ幸いです。

さて2月初めに関東でも雪が積もりましたね。雪景色は見る分にはきれいですが、凍ると危ないので翌日雪かきを頑張った私たち（笑）。近所の貸し駐車場で車の雪下ろしをしている方々を見てこの作業も大変だなと思いましたが、我が家には外にテラスがあり車や洗濯干し場にも積もることもなく助かりました。このような時にテラス屋根の便利さを感じます。

さて今回のレシピはその「テラス屋根」の事例です。長く使った木製のテラス屋根。併せて実生活で使わなくなった鉄製のベランダにどんなご提案をしたか？普段感じている不安や不満を解消するお手伝いをするのが私たちの仕事です。ぜひ参考にしてみてください。

まだまだ寒い日が続きます。今日は熱い緑茶をお供に10分お時間拝借。ではレシピ24をお楽しみください。

～良いご縁となりますように～
菜の花すまい企画 代表 川村 孝一



これからも安心して暮らせるように

～テラス屋根・屋根塗装～

久喜市
築41年 40代



・ しっかりしたテラス屋根になって
日ごろの使い勝手も◎

・ 出幅も大きくなったので、雨が降っても 安心♡

・ 屋根も スッキリ・キレイ になって
うれしい!



1F 木製テラスが 老朽化 してきて
屋根もこわれている…
2Fのベランダも サビや腐食が
みられて こわい…

とご相談が

👉 今の使い方を聞いてみると

- ・ 1Fテラスは 洗濯機置場 洗濯干し場 自転車置場 として使用。
- ・ 2Fベランダは 特に使っていない。室外機を置いているだけ。



✿ 1F木製テラスは アルミ製テラス屋根 に交換

✿ 2Fベランダは使用していないので 撤去
撤去した後の屋根は新たに 塗装 を

ご提案 /
😊😊



洗濯機や自転車が
雨でぬれないようにしたい

とご要望があったので



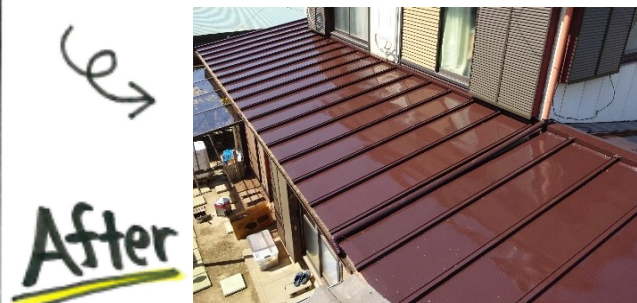
Before

ベランダを撤去すると色の違いが目立ちます



出幅を約 30cm
大きく しました

洗濯干し場にも
自転車置場にも◎



After

外観に合わせて茶色に塗装しました

“テラス屋根”があるだけで、庭先が便利な空間に早変わり！
「ちょっとした日よけ、雨よけがほしい」と思ったら、検討してみてもいかがでしょうか？





こんにちは！ 夫婦で営むリフォーム店

菜の花すまい企画

すまいのレシピについて

弊社は2016年より幸手市東1丁目でリフォーム店を開業し、おかげさまで今年8年目を迎えました。

この期間に色々なリフォーム工事をお世話になり、お客様とたくさんの会話がありました。お客様がリフォームをしようと思ったきっかけや我が家への想い、私達からのご提案話など。このような話は聞ける機会も少ないし、参考になるお話なのではないか？と思ったのです。「こんなことも出来るの?」「うちも同じだなあ。」など気づきやヒントがいっぱいです。それをお伝えする機会を作ろうと思い準備を始めて、2020年3月に創刊しました。

このレシピのコンセプトは『女性にリフォームを楽しく知ってもらおう』です。特に読んで頂きたいのは女性、奥様です。だから専門用語は極力控え、優しくわかりやすい言葉で、写真や妻の手描きイラストなどを使い構成しています。**実際の工事事例をもとに「読み物風」にしたのが「すまいのレシピ」という情報紙**です。

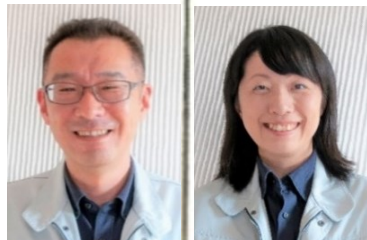
毎回、お茶を飲みながら気軽にお読み頂ける存在であれば幸いです。この出会いを機に次号もぜひお読みください。

代表の川村孝一です

宅地建物取引士・石綿作業主任者

- 出身 埼玉県幸手市
- 生まれ年 戌年・みずがめ座
- 足を運んでしまう場所 神社・仏閣
- 気がつくとやってしまうこと ウトウト昼寝, 掃除

お客様からの嬉しかった言葉
「わが家のかかりつけのリフォーム屋さんだね」

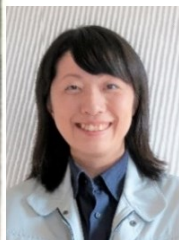


川村智恵美です

二級建築士・色彩検定二級

- 出身 福島県福島市
- 生まれ年 子年・おひつじ座
- 足を運んでしまう場所 季節を感じられるところ
- 気がつくとやってしまうこと 頭の中で流れた曲を歌い出す

お客様からの嬉しかった言葉
完成後に「イメージ通り!」と喜んで頂いたこと



ご質問・ご相談方法について



今回紹介されてるようなリフォームしてみたいな〜

チラシにはのっていないけどこんなこともやっているのかな?



やってみたいリフォーム、疑問・質問などありましたら、一度私達に相談してみてください。

まずは下記のどちらかの方法でご連絡下さい。

お問い合わせ頂いたからといって、しつこい営業は致しませんのでご安心下さい。



電話

① 営業日も確認してお電話下さい。

営業時間 9:00~18:00
定休日 水曜日・日曜日・祝日

☎ 0480-44-8895

② 「チラシを見たのですが...」とお伝え頂き、相談内容をお話し下さい。

ホームページ

① 菜の花すまい企画



又は
問合せフォームに
簡単アクセス!

② 問合せフォームに必要事項を入力の上、送信して下さい。✉
※お急ぎの方はお電話がオススメです!

あとがき

「洗濯物は外干ししたいけど、急な雨で洗濯物をぬらしたくない...」そんな方にオススメなテラス屋根。日差しや紫外線もカットしてくれるので、最近ではワンちゃんとお過ごすスペースにつける方も増えているようです。

次回予告

第25号

4月中旬 折り込み予定

住まいのリフォーム・リノベーションのことなら



菜の花すまい企画

TEL 0480-44-8895

〒340-0114 埼玉県幸手市東1丁目28-18

営業時間 9:00~18:00 定休日 水・日・祝

内装リフォーム 多いご相談

【和室から洋室へ】

- 畳からフローリングに
- 押入れ・床の間をクローゼットに

【床のお悩み】

- 床（フローリング）が抜けそう...
- よく歩くとところがフカフカする...